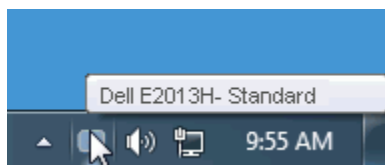


# Dell™ Display Manager 用户指南

- [概述](#)
  - [使用快速设置对话](#)
  - [设置基本显示功能](#)
  - [分配预设模式至应用程序](#)
  - [应用节能特色](#)
- 

## 概述

Dell Display Manager 为一种 Windows 应用程序，用于管理显示器或一组显示器。针对选定的Dell 机型\*，该程序允许手动调整显示图像、分配自动设置、能源管理、图像设置和其他功能。一旦安装，Dell Display Manager 将在每次系统启动时运行，并将在任务托盘放置图标。将鼠标移至任务托盘图标时，始终会显示显示器信息。

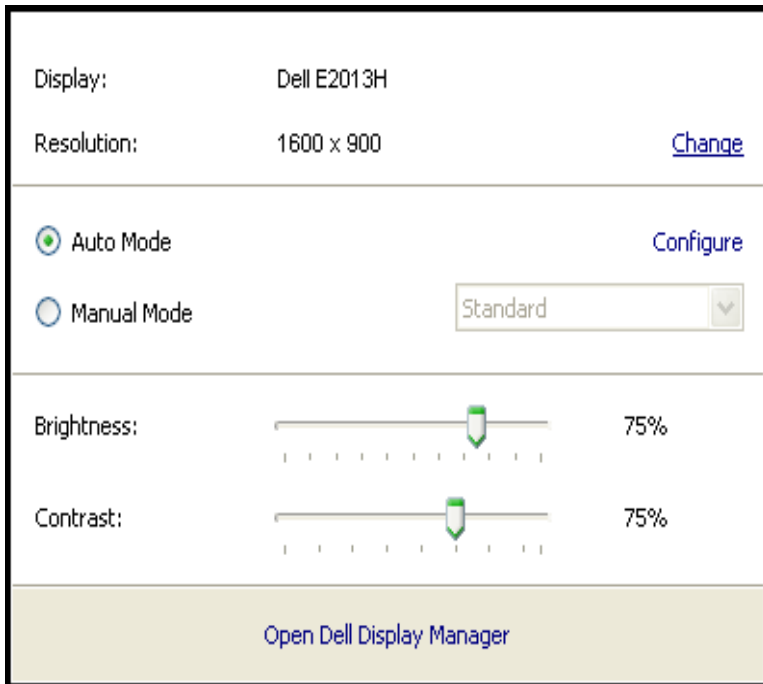


注：\* E1713S、E2013H、E2213H和E2313H不支持Dell Display Manager中的图像旋转和其他功能。

---

## 使用快速设置对话

点击 Dell Display Manager 任务托盘图标，打开快速设置对话。当一个以上支持的 Dell 机型连接到系统时，可以用所提供的菜单选择具体的目标显示器。快速设置对话可以轻松显示器亮度和对比度调整，预设模式可以手动选择或设置到自动模式，系统分辨率可以更改。

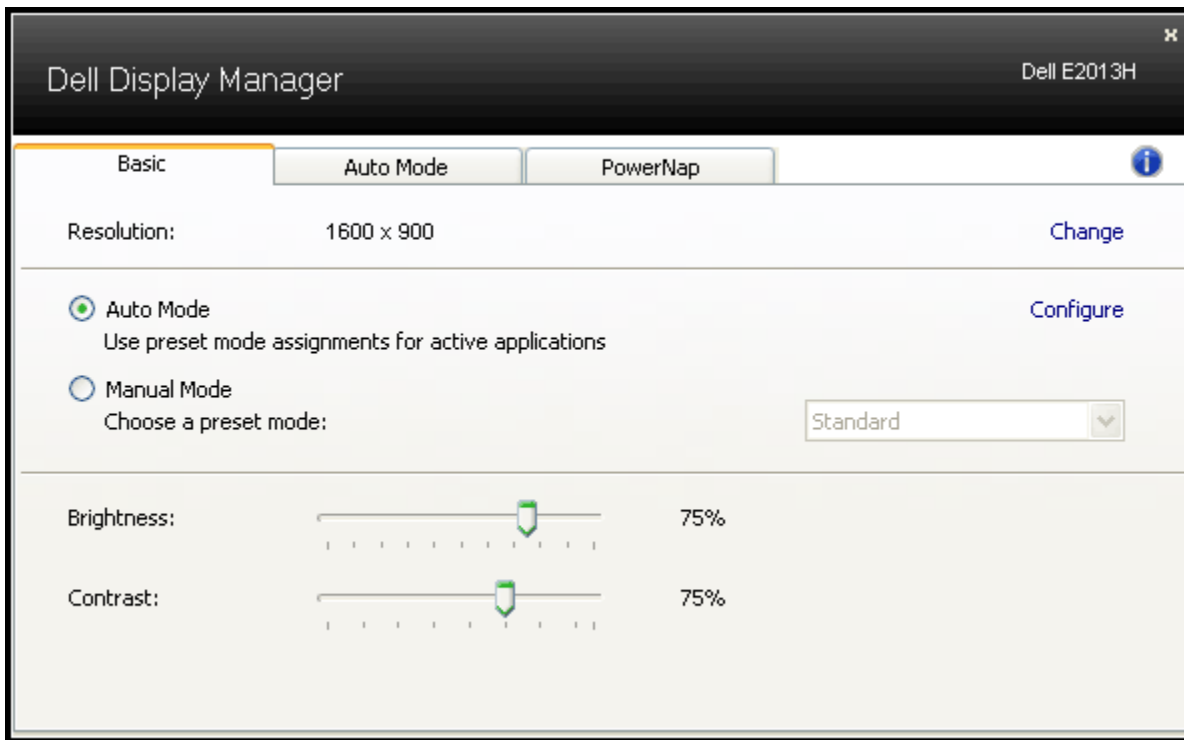


快速设置对话框也提供 Dell Display Manager 高级用户界面访问，用于调节基本功能，配置自动模式并访问其他功能。

## 设置基本显示功能

预设模式可以用基本选项下的菜单手动应用。另外，可以启用自动模式。当显示器上有具体应用程序时，自动模式可以让预设模式自动应用。一旦模式更改，画面信息立即显示当前预设模式。


所选显示器亮度和对比度也可以从基本选项直接调整。



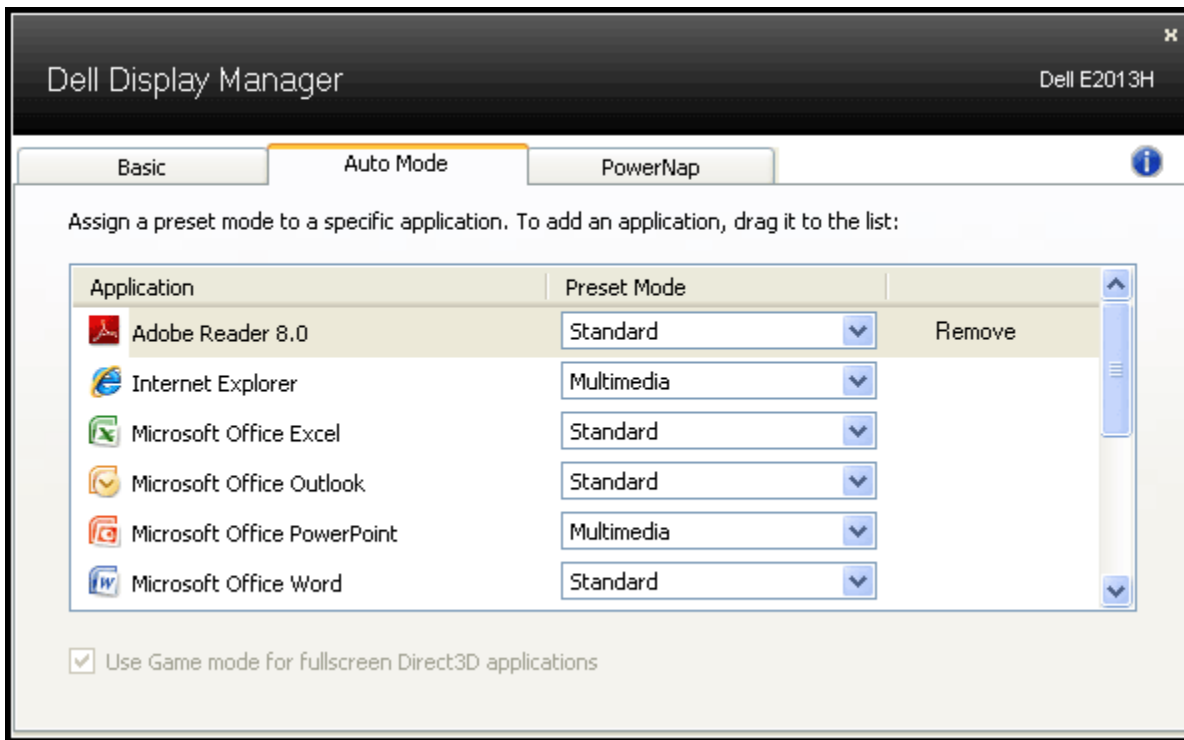
## 分配预设模式至应用程序

自动模式允许显示器集成预设模式和安装在系统的程序一起进行。当自动模式启用时，显示器将自动切换到用户使用相关程序的预设模式。每个连接的显示器所分配的各自应用程序的预设可能一样，也可以不同。

Dell Display Manager 用许多常见的应用程序的预设模式进行预配置。要添加应用程序至任务列表，点击“添加...”按钮，然后浏览至目标程序。

 **注意：** 系统硬盘驱动器可能存在多种一样的应用程序。预设模式应用到该应用程序可执行文件的单一事件。例如，桌面上可能有与 `notepad.exe` 相关的任务，但是该 `notepad.exe` 文件的另一个任务位于 `C:\Windows` 文件夹下。同时，若预设模式任务目标在压缩文件之类的非执行文件，则压缩文件无效。

另外，当 Direct3D 应用程序全屏运行时，可以使用“游戏”预设模式。要将此动作用游戏标题覆盖，将其添加至不同预设模式列表。任务列表中所出现的应用程序比一般 Direct3D 设置优先。



## 应用节能特色

在支持的 Dell 机型上，PowerNap 选项可以提供节能功能。系统屏保激活时，显示器亮度可以自动设置到最低水平，或者显示器置于休眠状态以节省电力。

Basic

Auto Mode

PowerNap



PowerNap options:

- Reduce brightness when screensaver activates
- Put the display to sleep when screensaver activates